

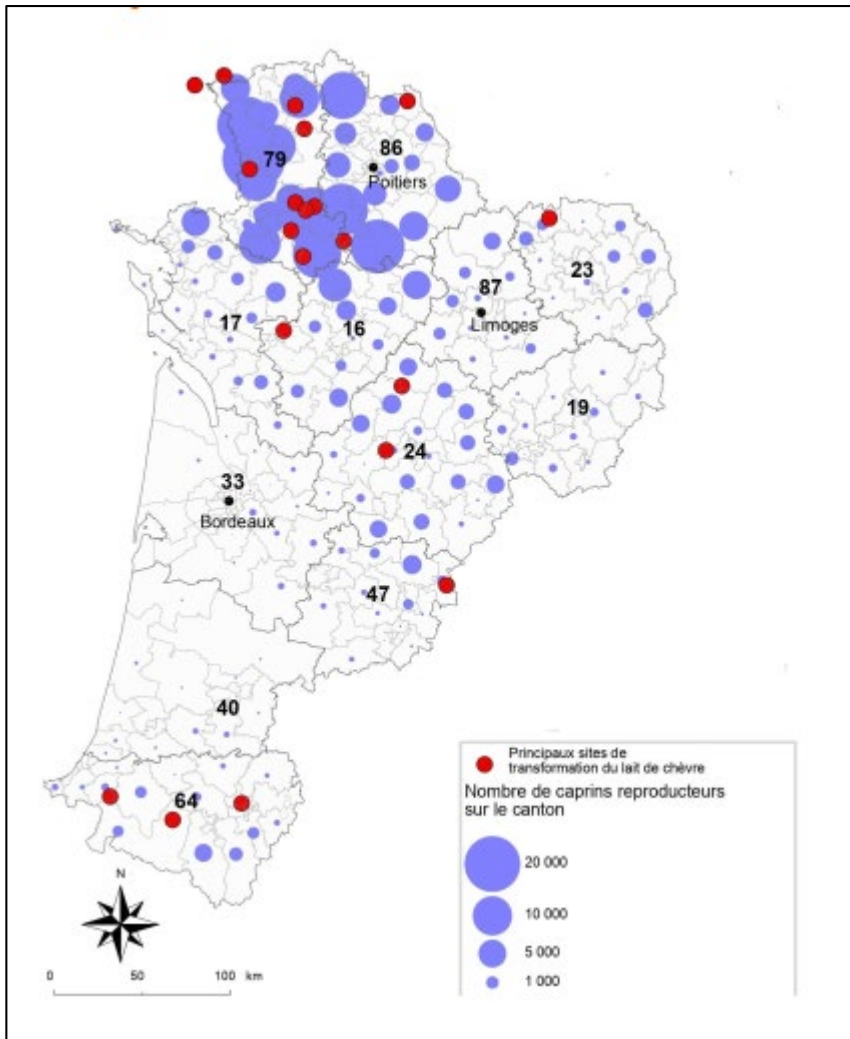


Emploi – installation
transmission

transmission
humaines
systemes
societales
outils
savoirs
attentes
competences
transmissibilité
evolution
accompagnement
reflexion
profil



AGRICULTURES
& TERRITOIRES
CHAMBRE D'AGRICULTURE



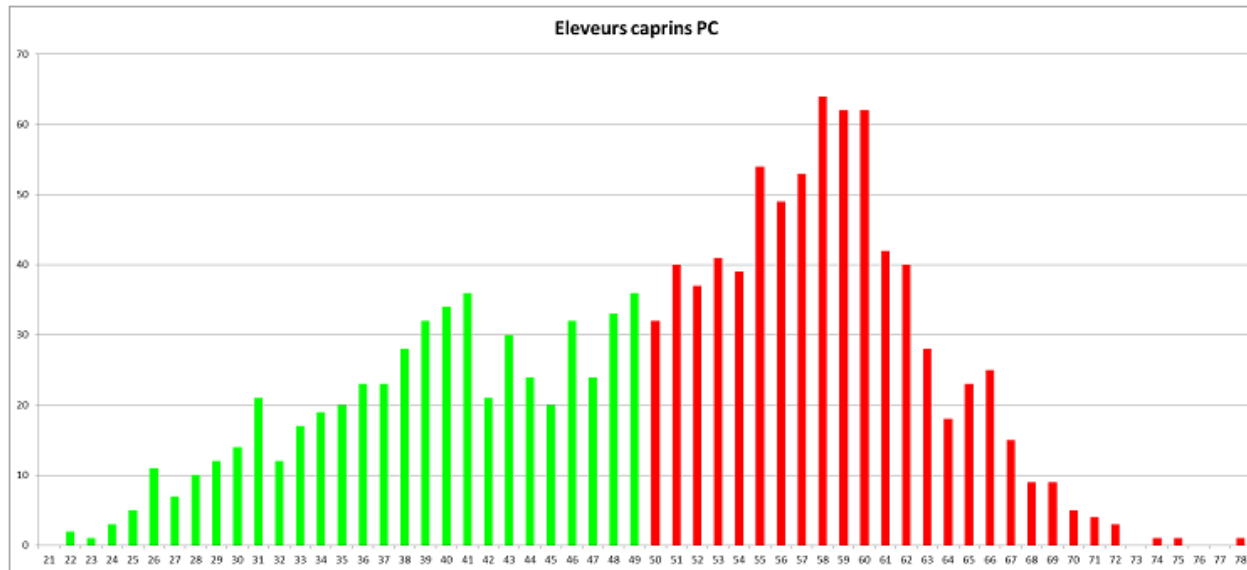
- **1200 entreprises agricoles**
- 2000 chefs d'exploitations
- 500 salariés agricoles
- 2000 dans les structures amont -aval



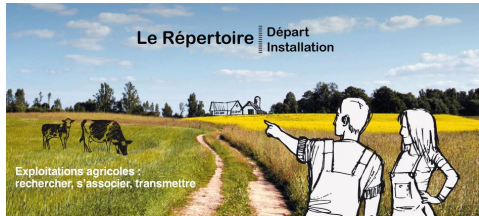
- **Soit 4500 emplois directs**

La dynamique installation transmission

Pyramide des âges et enjeu du renouvellement des générations



La dynamique installation transmission



70 offres
exploitations

50 installations/ an



- Tx de renouvellement correct / autres productions animale
- Tx de hors cadre familiaux

➤ Les points à retenir !



- Une production qui se féminise
- Besoin de formation sur de la pratique
- Accompagnement humain sur la transmission
- Le turn over à prendre en compte

- 100 offres d'emploi de salariés / an